



## 【サッカー大会】

受付時間：8時15分～

※8時15分より早く来ても入口が空いてないので、必ず時間以降に来てください。

大会時間：9時00分～12時30分

※保護者は自由に閲覧可能  
まわりの椅子も使用可  
(芝生へ入る場合はスニーカー厳守！)

受付（チームで用意）  
受付時に各チーム、保護者等の関係者様へ、  
青のリストバンドを配布。  
(スタジアム入場の際のチケット替わりになります。)

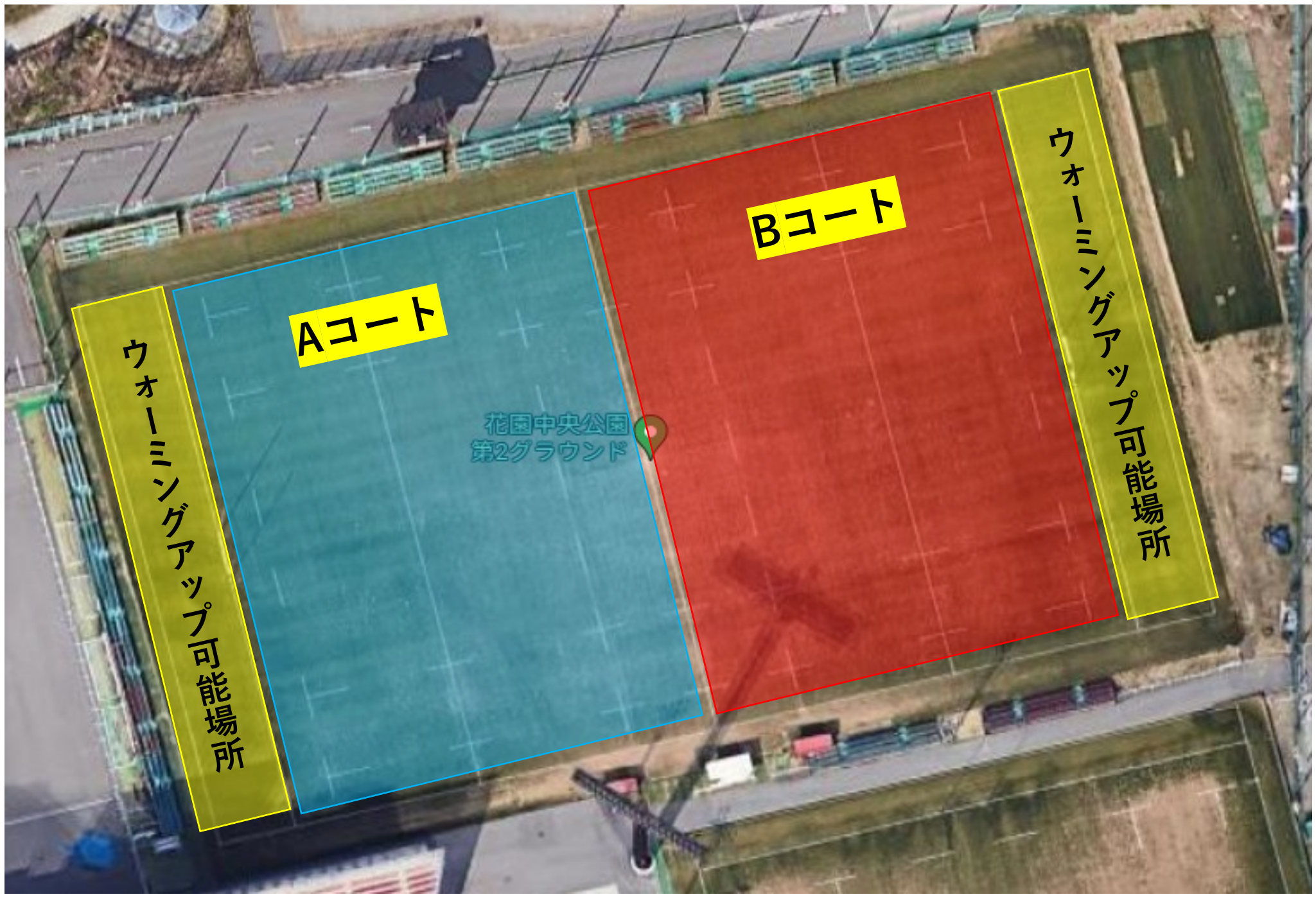
大会参加者は大会後に各チームの責任者から配布し着用



入口門

Google

Office



Aコート

Bコート

ウォーミングアップ可能場所

ウォーミングアップ可能場所

花園中央公園  
第2グラウンド

観覧席

観覧席の場所について、  
状態が良くない為注意が  
必要です。

花園中央公園  
第2グラウンド

各チーム  
待機場所



## 【座席動線】

サッカー大会関係者座席：  
カテゴリー4（ホームゴール裏 or バックスタンド）

一般開門時間：11時00分～

座席への移動は11時30分以降から可能。  
※時間までは配布した青のリストバンドではゲート  
を通れません。  
（アウェイの方との混雑を避ける為）



## 【エスコートキッズ】

集合時間：12時45分

集合場所：場外ひとつなぎカフェ前

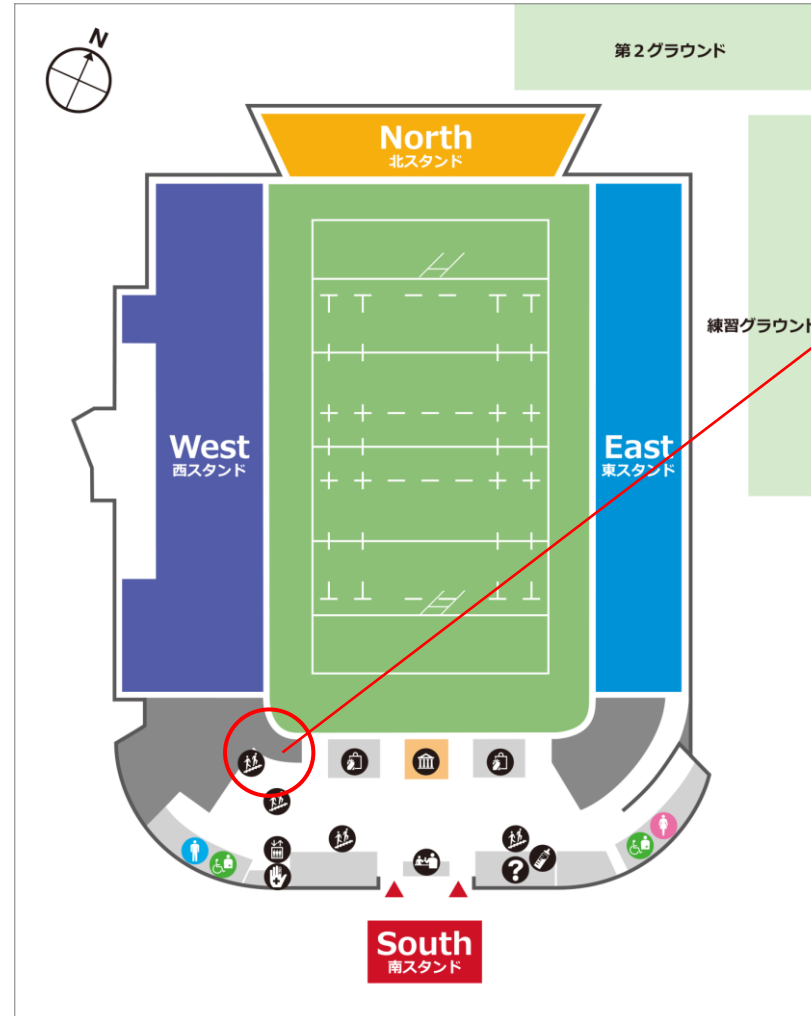
参加者は再入場口からいったん出て、集合場所に来てください。  
担当者が案内し、エスコートキッズ終了後は集合場所まで見送りし、解散となります。



# 【閉会式スケジュール】

集合時間：15時00分

閉会式：15:10～15:30予定



スタジアム内にスタッフを配置させておりますので、時間までに各チームの責任者が参加選手を連れてきてください。